

Eine Karte ist (k)ein Buch: Kartenrecherche 101

Coffee Lecture – 30.05.2024



Abb.: Karte von Irland (1573), ABRAHAM ORTELIUS

Coffee Lecture, Sommersemester 2024

Dieses Werk ist lizenziert unter einer [Creative Commons
Namensnennung 4.0 International Lizenz](https://creativecommons.org/licenses/by/4.0/).



Gliederung

1 Herausforderungen bei der Kartenrecherche

2 Vorbereitung der Recherche

- Was wird gesucht?
- Wo?
- Wie?

3 Geoportale

4 Hilfsmittel finden

- Listen und Indexblätter

5 Karten in der Geowissenschaftlichen Bibliothek

6 Zusammenfassung

Herausforderungen bei der Kartenrecherche

Herausforderungen bei der Kartenrecherche

- Keine universal-Datenbank für Karten
- (analoge) Karten z.T. nicht oder schlecht inhaltlich erschlossen
 - → wenig „Suchansätze“
- Geographische Suchoberflächen nicht immer gegeben
- Digitale Verfügbarkeit sehr unterschiedlich
 - → Qualität auch unterschiedlich
- ...

Vorbereitung

Was wird gesucht?

- Wozu wird Karte benötigt?
 - Hintergrundkarte, Orientierung, Planung, Extraktion von Geodaten, Dekoration, ...
- Welches Gebiet sollte abgedeckt sein?
- In welcher Auflösung sind Karten nur nützlich?
 - Grobe Übersicht vs. hochaufgelöste Detailansicht
- Welche Thematiken sollten kartiert/festgehalten sein?
 - Topographie, Verwaltungsgrenzen, Geologie, Siedlungsstruktur, ...

Wie?

- Hilfsmittel nutzen !
 - → Indexblätter, ggf. Portale, Schneeballsystem
- Geographisch „übergeordnete“ Gebiete identifizieren
 - → z.B. Schwerin → Mecklenburg-Vorpommern
- Geschichte berücksichtigen
 - → Namensänderungen, Kolonialgeschichte, Änderung der Zuständigkeiten
 - → z.B. Belize – Britisch Honduras, Zimbabwe – Rhodesien, Namibia – Deutsch Südwest Afrika

- u.U. abhängig davon **wo** gesucht wird

Geoportale

Geoportal Deutschland



MENÜ



English | Nutzungsbedingungen | Support

Kartenansicht



Orte, Themen, Geodaten ...

Suchen



ENERGIE UND UMWELT



GESELLSCHAFT UND
GESUNDHEIT



KLIMA UND WETTER



KULTUR UND FREIZEIT



LAND- UND
FORSTWIRTSCHAFT



RAUM UND LAGE



VERKEHR UND
TECHNOLOGIE



WIRTSCHAFT UND
FINANZEN

Sie können hier entscheiden, ob Sie neben technisch notwendigen Cookies erlauben, dass wir statistische Informationen vollständig anonym und ohne den Einsatz von Cookies erfassen. Diese Informationen helfen uns zu verstehen, wie Besucher unsere Website nutzen. Weitere Informationen zum Datenschutz erhalten Sie in unserer [Datenschutzerklärung](#)

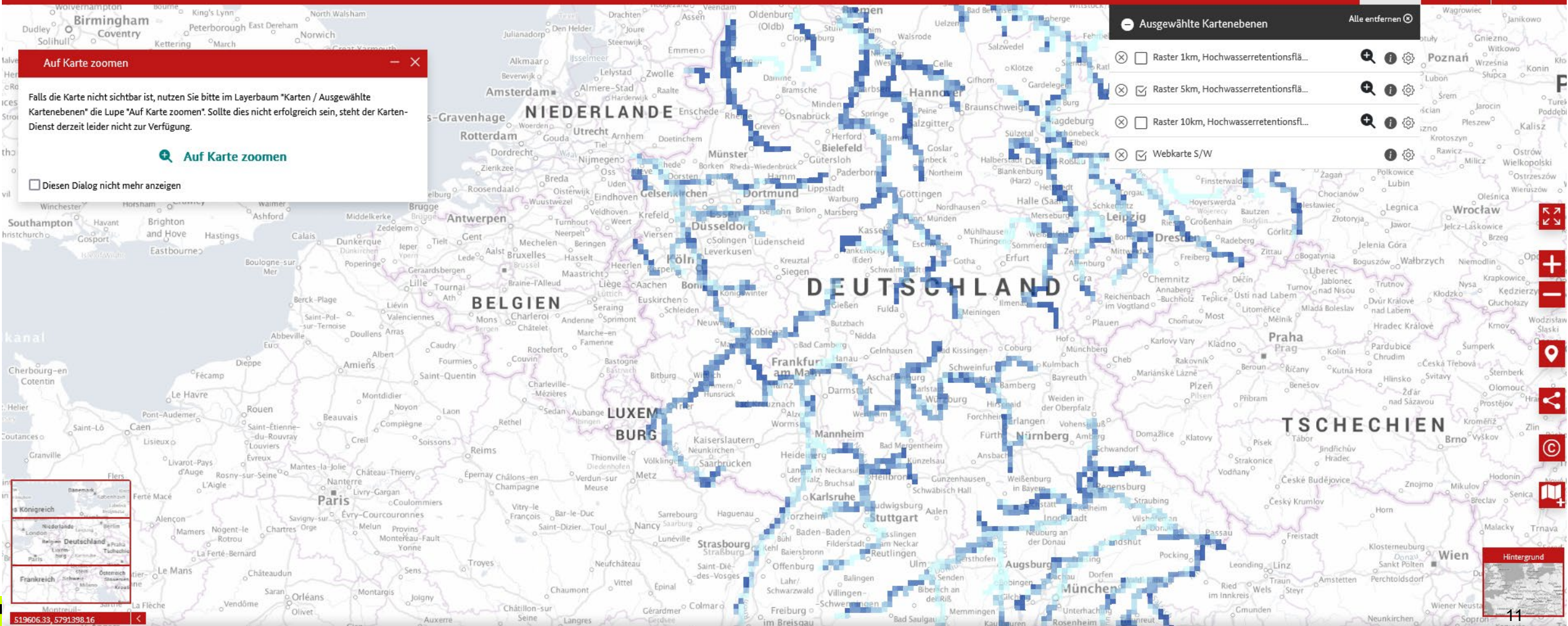
Technisch notwendig (nicht abwählbar)

Statistik

AUSWAHL BESTÄTIGEN

ALLE AUSWÄHLEN

Geoportal Deutschland



Auf Karte zoomen [Close]

Falls die Karte nicht sichtbar ist, nutzen Sie bitte im Layerbaum "Karten / Ausgewählte Kartenebenen" die Lupe "Auf Karte zoomen". Sollte dies nicht erfolgreich sein, steht der Kartendienst derzeit leider nicht zur Verfügung.

Auf Karte zoomen

Diesen Dialog nicht mehr anzeigen

Geoportal Deutschland



Geoportal Baden-Württemberg

Geoportal Bayern

Geoportal Berlin

Geoportal Brandenburg

Geoportal Bremen

Geoportal Hamburg

Geoportal Hessen

Geoportal Mecklenburg-Vorpommern

Geodatenportal Niedersachsen

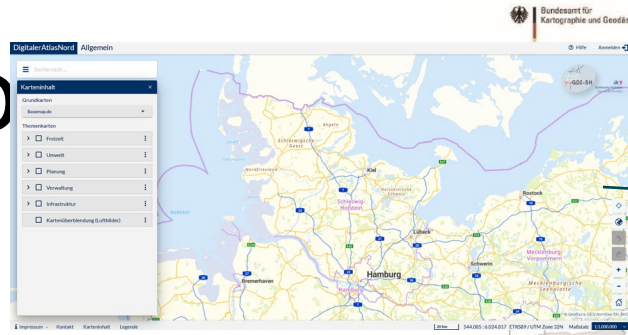
Geoportal Nordrhein-Westfalen

Geoportal Rheinland-Pfalz

Geoportal Saarland



Geo

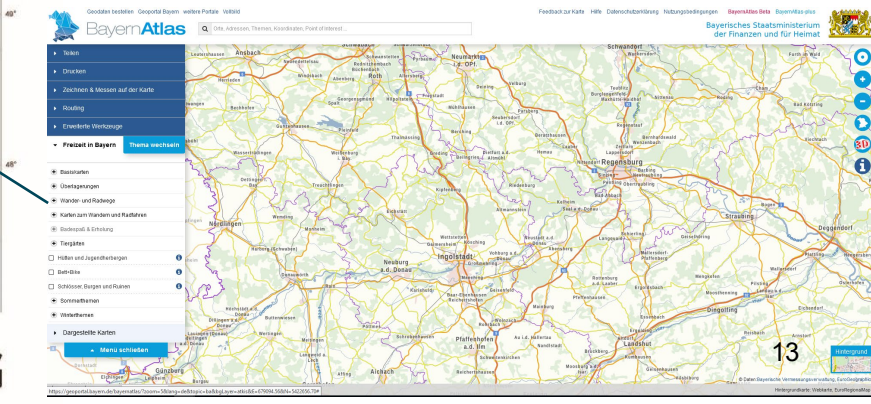
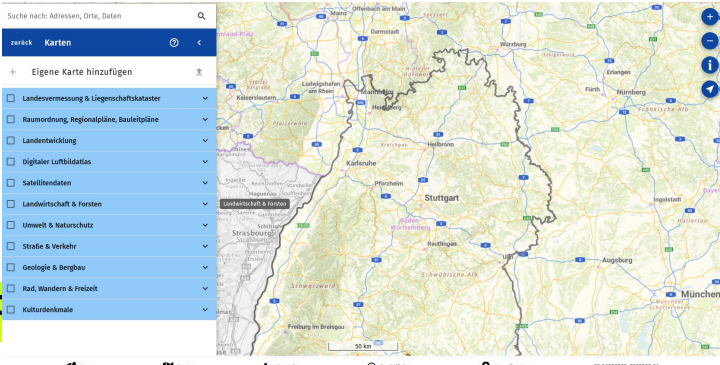
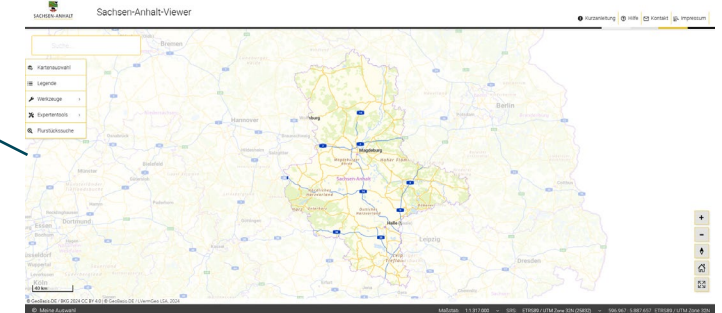
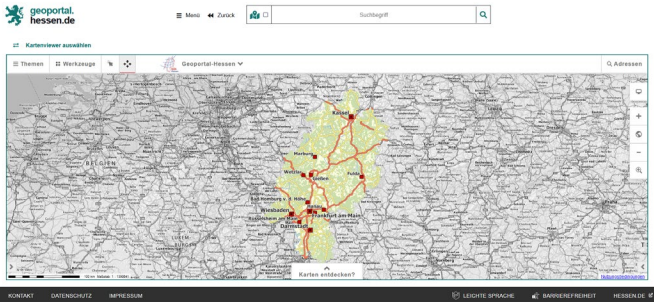
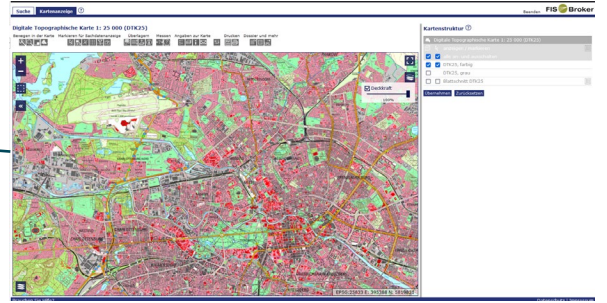
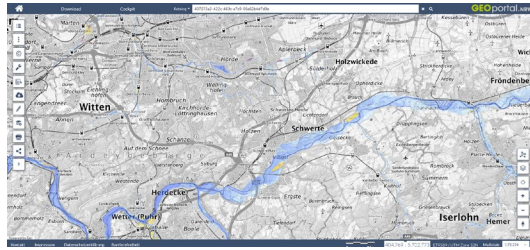
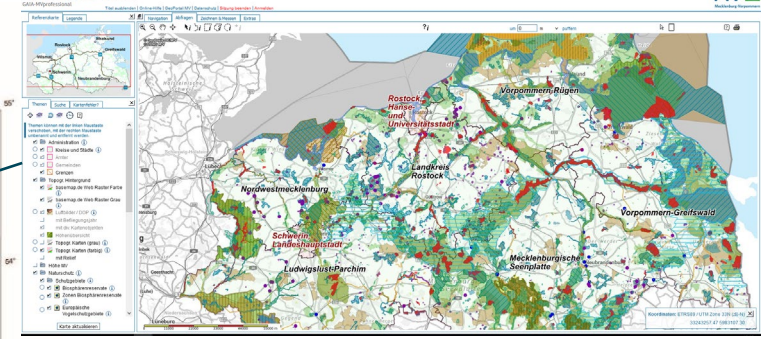


Bundesamt für Kartographie und Geodäsie

Verwaltungskarte Deutschland Länder



Geodatenviewer GDI-MV



Ausgabe 2022
Kartensammlung

© Bundesamt für Kartographie und Geodäsie, Frankfurt am Main (2022)
Map Data © OpenStreetMap contributors
Verarbeitung, Verbreitung und öffentliche Zugänglichkeit
durch Kartographie und Geodäsie sind gesetzlich geschützt.

Maßstab
1 : 2 500 000



Hilfsmittel suchen

Listen und Indexblätter

Historische Karten des Bundesamtes für Kartographie und Geodäsie

| ISBN13 | Titel | Produktform | Reiheninfo |
|-------------------|-------------------------|----------------------|--|
| 978-3-88648-365-5 | Prökuls | Landkarte (gefaltet) | Topographische Karte 1:25000 (TK 25) (0493) |
| 978-3-88648-366-2 | Wilkieten | Landkarte (gefaltet) | Topographische Karte 1:25000 (TK 25) (0494) |
| 978-3-88648-367-9 | Grünheide bei Wilkieten | Landkarte (gefaltet) | Topographische Karte 1:25000 (TK 25) (0495) |
| 978-3-88648-368-6 | Perwelk | Landkarte (gefaltet) | Topographische Karte 1:25000 (TK 25) (0592) |
| 978-3-88648-369-3 | Kinten | Landkarte (gefaltet) | Topographische Karte 1:25000 (TK 25) (0593) |
| 978-3-88648-370-9 | Kukoreiten | Landkarte (gefaltet) | Topographische Karte 1:25000 (TK 25) (0594) |
| 978-3-88648-371-6 | Berzischken | Landkarte (gefaltet) | Topographische Karte 1:25000 (TK 25) (0595) |
| 978-3-88648-293-1 | Nidden | Landkarte (gefaltet) | Topographische Karte 1:25000 (TK 25) (0692) |
| 978-3-88648-372-3 | Minge | Landkarte (gefaltet) | Topographische Karte 1:25000 (TK 25) (0693) |
| 978-3-88648-373-0 | Heydekrug | Landkarte (gefaltet) | Topographische Karte 1:25000 (TK 25) (0694) |
| 978-3-88648-374-7 | Gaidellen | Landkarte (gefaltet) | Topographische Karte 1:25000 (TK 25) (0695) |
| 978-3-88648-375-4 | Wersmeningken | Landkarte (gefaltet) | Topographische Karte 1:25000 (TK 25) (0696) |
| 978-3-88648-376-1 | Ackmonischken | Landkarte (gefaltet) | Topographische Karte 1:25000 (TK 25) (0697) |
| 978-3-88648-377-8 | Pillkoppen | Landkarte (gefaltet) | Topographische Karte 1:25000 (TK 25) (0791) |
| 978-3-88648-378-5 | Skirwiet | Landkarte (gefaltet) | Topographische Karte 1:25000 (TK 25) (0793) |
| 978-3-88648-379-2 | Russ | Landkarte (gefaltet) | Topographische Karte 1:25000 (TK 25) (0794) |
| 978-3-88648-380-8 | Uszlöknen | Landkarte (gefaltet) | Topographische Karte 1:25000 (TK 25) (0795) |
| 978-3-88648-381-5 | Coadjuthen | Landkarte (gefaltet) | Topographische Karte 1:25000 (TK 25) (0796) |
| 978-3-88648-382-2 | Nattkischken | Landkarte (gefaltet) | Topographische Karte 1:25000 (TK 25) (0797) |
| 978-3-88648-383-9 | Uszkullmen | Landkarte (gefaltet) | Topographische Karte 1:25000 (TK 25) (0798) |
| 978-3-88648-384-6 | Laugszargen | Landkarte (gefaltet) | Topographische Karte 1:25000 (TK 25) (0799) |
| 978-3-88648-385-3 | Leibgirren | Landkarte (gefaltet) | Topographische Karte 1:25000 (TK 25) (08100) |
| 978-3-88648-386-0 | Schmalleningken | Landkarte (gefaltet) | Topographische Karte 1:25000 (TK 25) (08101) |
| 978-3-88648-387-7 | Kunzen | Landkarte (gefaltet) | Topographische Karte 1:25000 (TK 25) (0890) |
| 978-3-88648-388-4 | Rossitten | Landkarte (gefaltet) | Topographische Karte 1:25000 (TK 25) (0891) |
| 978-3-88648-389-1 | Kallingken | Landkarte (gefaltet) | Topographische Karte 1:25000 (TK 25) (0893) |
| 978-3-88648-390-7 | Spucken | Landkarte (gefaltet) | Topographische Karte 1:25000 (TK 25) (0894) |
| 978-3-88648-391-4 | Kuckerneese | Landkarte (gefaltet) | Topographische Karte 1:25000 (TK 25) (0895) |
| 978-3-88648-392-1 | Rucken | Landkarte (gefaltet) | Topographische Karte 1:25000 (TK 25) (0896) |

Listen und Indexblätter

- > Geodatenshops in M-V
- > Verwaltungsleistungen
- > **Produkte**
 - > Liegenschaftskataster
 - > Aktuelle Karten
 - > Historische Karten
 - > Luftbilder und Orthophotos
 - > Landschaftsdaten
 - > Festpunkte
 - > Grundstücksmarkt
 - > Anwendungen und Services
 - > weitere Produkte

Produkte

Überblick über online beziehbare Geodatenprodukte und Weiterleitungen zum Anbieter

Liegenschaftskataster



[>Produkte und Anbieter](#)

Aktuelle Karten



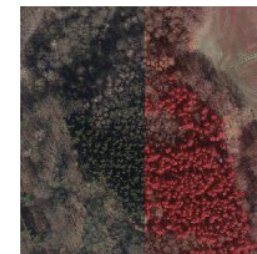
[>Produkte und Anbieter](#)

Historische Karten



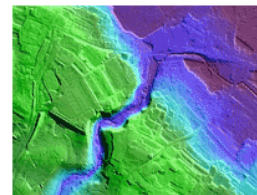
[>Produkte und Anbieter](#)

Luftbilder und Orthophotos



[>Produkte und Anbieter](#)

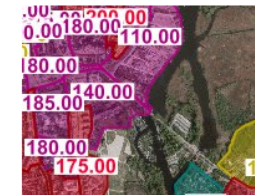
Landschaftsdaten



Festpunkte



Grundstücksmarkt



Anwendungen und Services



- > Geodatenshops in M-V
- > Verwaltungsleistungen
- > Produkte
 - > Liegenschaftskataster
 - > Aktuelle Karten
 - > Historische Karten
 - > Luftbilder und Orthophotos
 - > Landschaftsdaten
 - > Festpunkte
 - > Grundstücksmarkt
 - > Anwendungen und Services
 - > weitere Produkte

Historische Karten

Überblick über online beziehbare Geodatenprodukte und Weiterleitungen zum Anbieter. Sofern nicht anderes angegeben, erfolgt die Bereitstellung der Geodatenprodukte grundsätzlich nur im jeweiligen Zuständigkeitsbereich des Anbieters.

- Historische Karten 1:10.000
- Historische Karten 1:25 000
- Land M-V - Landesamt für innere Verwaltung** > zum Anbieter
- Historische Karten 1:50 000
- Historische Karten 1:100 000
- Historische Karten 1:250 000
- Historischer Atlas

Externer Verweis auf Land M-V - Landesamt für innere Verwaltung (öffnet in einem neuen Fenster)



Mecklenburg – Atlas
Ausschnitt aus der
Landkarte XIV

kontinuierlichen, in der Regel zyklischen Aktualisierung der Nachweise der topographischen Landesaufnahme und deren Visualisierung in topographischen Karten liegt für Mecklenburg-Vorpommern eine Dokumentation der landeskundlichen und siedlungsgeographischen Entwicklung vor, die die Auswirkungen des menschlichen Handelns auf den Naturraum in diesem Zeitraum widerspiegelt. Ergänzt wurde diese Dokumentation Anfang der 1990iger Jahre mit der Neuauflage einzelner historischer Karten aus dem 19. Jahrhundert und eines historischen Atlases um 1700 im Faksimiledruck. Für eine Vielzahl dieser Karten wurden die vorhandenen Kartendrucke gescannt und stehen damit für Auswertungen zur Verfügung.

Topographische Karten der DDR liegen in der „Ausgabe Staat (AS)“ vor. Die aus dieser Ausgabe abgeleiteten Topographischen Karten „Ausgabe für die Volkswirtschaft (AV)“ sind im Amt für Geoinformation, Vermessungs- und Katasterwesen nicht mehr verfügbar. Interessenten wenden sich bitte an das Landeshauptarchiv Schwerin.

> Landeshauptarchiv Schwerin >

Produktvarianten

- TK10
- TK25
- TK50
- TK100
- Hist. Übersichtskarten 1:250 000
- Historischer Atlas
- Webdienste

TK10 – historische Ausgaben topographischer Kartenwerke 1:10 000

[Kartenblattübersicht TK10H \(PDF, 0.12 MB\)](#)

Bestellung

> Für die Bestellung verwenden Sie bitte das Formular. >

✉ Kontakt

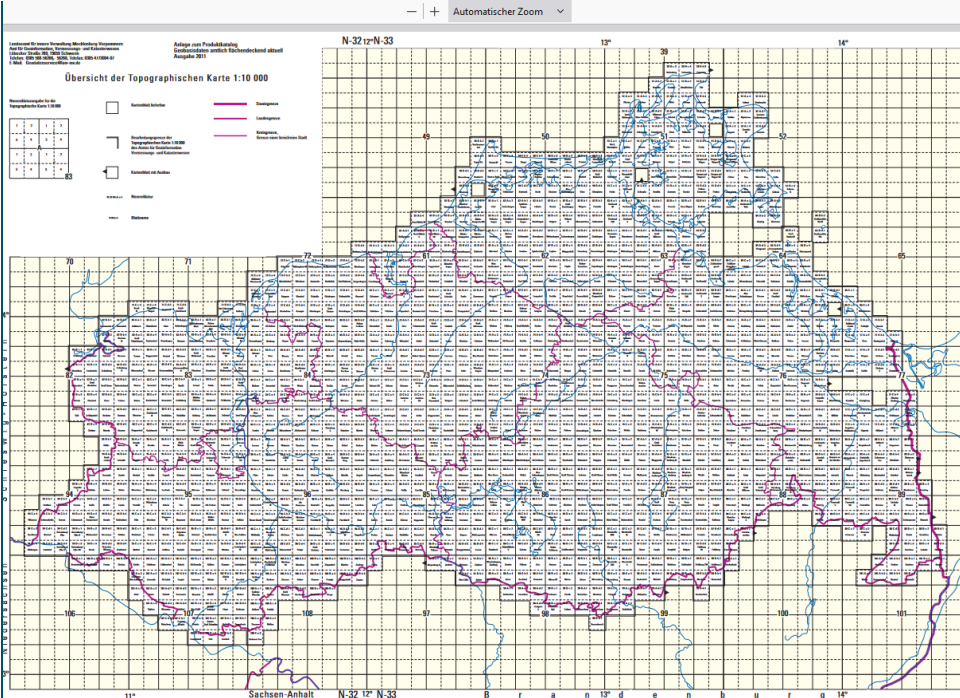
📄 Publikationen und Dokumente

IHR FEEDBACK ZUM GEOPORTAL.MV

Haben Sie Anregungen, Verbesserungsvorschläge oder etwas gefällt Ihnen nicht? Wir würden uns über Ihr Feedback freuen. So helfen Sie uns dabei, die Anwendung weiter zu entwickeln.

Bitte beachten Sie, dass dieses Feedback anonym versandt wird. Falls Sie eine Rückmeldung wünschen, müssen Sie Ihre Kontaktdaten angeben.

Hat Ihnen das GeoPortal.MV gefallen?



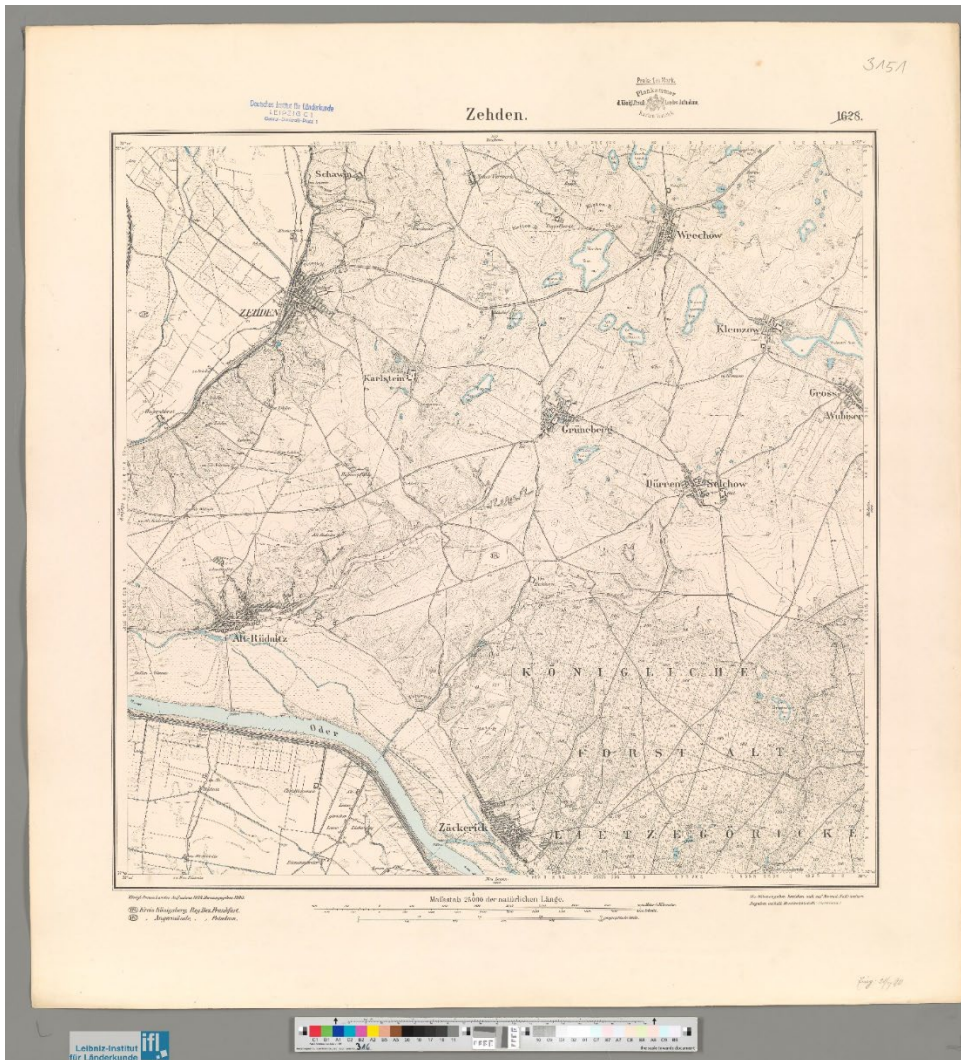
210 %

| | | | | | | | | | | | | | | | | | | | | | | | | | | |
|-------------------------|-----------------------------------|----------------------------------|---------------------------|------------------------------|-----------------------------|-------------------------------|--------------------------|-----------------------------|---------------------------|----------------------------|-----------------------------|----------------------------|-----------------------------|--------------------------|-----------------------------|-------------------------|------------------------|---------------------------|-----------------------------|---------------------------------|------------------------|--------------------------|-------------------------|--------------------------------|---------------------------|----------------------------|
| 49-D-d-1 Ahrenshoop | 49-D-d-2 Ibenhorst | 50-C-c-1 Born a. Darß | 50-C-c-2 Wieck a. Darß | 50-C-c-3 Pruchten | 50-C-c-4 Barth | 50-D-c-1 Fahrendamp | 50-D-c-2 Grabow | 50-D-d-1 Nisdorf | 50-D-d-2 Groß Mohrdorf | 51-C-c-1 Klausdorf | 51-C-c-2 Vierendehlrinne | 51-C-c-3 Insel Triebitz | 51-D-c-1 Dreschwitz | 51-D-c-2 Teschenhagen | | | | | | | | | | | | |
| 49-D-d-3 Wustrow | 50-C-c-3 Neuendorf Helde | 50-C-c-4 Fuhlendorf | 50-C-d-3 Bodstedt | 50-C-d-4 Barth | 50-D-c-3 Küstrow | 50-D-c-4 Neu Bartelschagen | 50-D-d-3 Günz | 50-D-d-4 Altenpleen | 51-C-c-3 Prohn | 51-C-c-4 Stralsund N | 51-C-d-3 Scharpitz | 51-C-d-4 Rambin | 51-D-c-3 Samtens | 51-D-c-4 Karnitz | | | | | | | | | | | | |
| 61-B-a-2 Dierhagen | 61-B-b-1 Ribnitzer Stadtwiesen | 61-B-b-2 Saal W | 62-A-a-1 Saal | 62-A-a-2 Lüdershagen | 62-A-b-1 Spoldershagen | 62-A-b-2 Lübnitz | 62-B-a-1 Karnin | 62-B-a-2 Groß Kordshagen | 62-B-b-1 Niepars | 62-B-b-2 Pantelitz | 63-A-a-1 Stralsund W | 63-A-a-2 Stralsund | 63-A-b-1 Alteglähr | 63-A-b-2 Gustow | 63-B-a-1 Poseritz | 63-B-a-2 Garz/ Rügen | | | | | | | | | | |
| 61-B-a-4 Dändorf | 61-B-b-3 Körkritz | 61-B-b-4 Ribnitz-Damgarten NO | 62-A-a-3 Behrenshagen | 62-A-a-4 Trinwillershagen | 62-A-b-3 Langenhanshagen | 62-A-b-4 Kindshagen | 62-B-a-3 Velgast | 62-B-a-4 Velgast O | 62-B-b-3 Obermützkow | 62-B-b-4 Zimkendorf | 63-A-a-3 Stralsund SW | 63-A-a-4 Stralsund S | 63-A-b-3 Devin | 63-A-b-4 Prosnitz | 63-B-a-3 Venzvitz | 63-B-a-4 Zudar | | | | | | | | | | |
| 61-B-c-2 Dackenhagen | 61-B-d-1 Ribnitz-Damgarten | 61-B-d-2 Ribnitz-Damgarten O | 62-A-c-1 Daskow | 62-A-c-2 Ahrenshagen | 62-A-d-1 Schlemmin | 62-A-d-2 Ravenhorst | 62-B-c-1 Weitenhagen | 62-B-c-2 Schuenhagen | 62-B-d-1 Jakobsdorf | 62-B-d-2 Steinhagen | 63-A-c-1 Krummenhagen | 63-A-c-2 Elmenhorst | 63-A-d-1 Brandshagen | 63-A-d-2 Groß Miltzow | 63-B-c-1 Reinberg | 63-B-c-2 Maltzien | | | | | | | | | | |
| 72-C-b-2 ngsborn W | 72-D-a-1 Kühlungsborn | 72-D-a-2 Heiligendamm | 72-D-b-1 Bürgerende | 72-D-b-2 Nienhagen | 61-C-b-1 Lütten Klein | 61-C-a-2 Groß Klein | 61-C-b-1 Hinrichsdorf | 61-C-b-2 Mönchshagen | 61-D-a-1 Poppendorf | 61-D-a-2 Mandels- hagen | 61-D-b-1 Gresenhorst | 61-D-b-2 Carlsruhe | 62-A-c-3 Neu Guthendorf | 62-A-c-4 Marlow | 62-A-d-3 Stormsdorf | 62-A-d-4 Kavelsdorf | 62-B-c-3 Drechow | 62-B-c-4 Pöglitz | 62-B-d-3 Hohen- barnekow | 62-B-d-4 Papenhagen | 63-C-a-1 Glashagen | 63-C-a-2 Stoltenhagen | 63-C-b-1 Bremerhagen | 63-C-b-2 Horst | 63-D-a-1 Jäger | 63-D-a-2 Meseken- hagen |
| 72-C-b-4 ischuur | 72-D-a-3 Jonnowitz | 72-D-a-4 Reddelich | 72-D-b-3 Bad Doberan | 72-D-b-4 Bargeshagen | 61-C-a-3 Evershagen | 61-C-a-4 Rostock W | 61-C-b-3 Rostock | 61-C-b-4 Bantwisch | 61-D-a-3 Thulendorf | 61-D-a-4 Steinfeld | 61-D-b-3 Wendorf | 61-D-b-4 Rappeln | 62-C-a-3 Dettmanns- dorf | 62-C-a-4 Dudendorf | 62-C-b-3 Bad Sülke | 62-C-b-4 Landsdorf | 62-D-a-3 Tribees | 62-D-a-4 Siemersdorf | 62-D-b-3 Spietsdorf | 62-D-b-4 Bassin | 63-C-a-3 Grimmen | 63-C-a-4 Klevenow | 63-C-b-3 Neuendorf | 63-C-b-4 Kreutzmanns- hagen | 63-D-a-3 Levenhagen | 63-D-a-4 Greifswald W |
| 72-C-d-2 endorf | 72-D-c-1 Kröpelin | 72-D-c-2 Glashagen | 72-D-d-1 Hohenfelde | 72-D-d-2 Hanstorf | 61-C-c-1 Kritznow | 61-C-c-2 Rostock SW | 61-C-d-1 Rostock S | 61-C-d-2 Roggentin | 61-D-c-1 Broderstorf | 61-D-c-2 Groß Lüsewitz | 61-D-d-1 Sanitz | 61-D-d-2 Zarnewanz | 62-C-c-1 Gnewitz | 62-C-c-2 Liepen | 62-C-d-1 Bollendorf | 62-C-d-2 Langsdorf | 62-D-c-1 Techlin | 62-D-c-2 Deyelsdorf | 62-D-d-1 Gransebieth | 62-D-d-2 Wendisch Baggendorf | 63-C-c-1 Rakow | 63-C-c-2 Poggendorf | 63-C-d-1 Kandelin | 63-C-d-2 Griebenow | 63-D-c-1 Dersekow | 63-D-c-2 Greifswald SW |
| 72-C-d-4 ompin | 72-D-c-3 Altonhagen | 72-D-c-4 Groß Siemen | 72-D-d-3 Reinhagen | 72-D-d-4 Groß Bölkow | 61-C-c-3 Stäbelow | 61-C-c-4 Pölchow | 61-C-d-3 Papendorf | 61-C-d-4 Dummerstorf | 61-D-c-3 Petschow | 61-D-c-4 Gubkow | 61-D-d-3 Prangendorf | 61-D-d-4 Tessin | 62-C-c-3 Theikow | 62-C-c-4 Nustrow | 62-C-d-3 Behren- Lüchlin | 62-C-d-4 Tangrim | 62-D-c-3 Bassendorf | 62-D-c-4 Keffenbrink | 62-D-d-3 Glewitz | 62-D-d-4 Jahnkow | 63-C-c-3 Brewisch | 63-C-c-4 Düvier | 63-C-d-3 Treuen | 63-C-d-4 Sassen | 63-D-c-3 Klein Zastrow | 63-D-c-4 Dargelin |
| 74-A-b-2 h Mulzow | 84-B-a-1 Rosenhagen | 84-B-a-2 Radegast | 84-B-b-1 Satow | 84-B-b-2 Hohen Luckow | 73-A-a-1 Ziesendorf | 73-A-a-2 Benitz | 73-A-b-1 Zeez | 73-A-b-2 Prissanewitz | 73-B-a-1 Groß Potrens | 73-B-a-2 Cammin | 73-B-b-1 Goritz | 73-B-b-2 Groß Ridsenow | 74-A-a-1 Woltow | 74-A-a-2 Lühbürg | 74-A-b-1 Groß Nieköhr | 74-A-b-2 Gnoien | 74-B-a-1 Wasdow | 74-B-a-2 Groß Methling | 74-B-b-1 Volksdorf | 74-B-b-2 Nossendorf | 75-A-a-1 Woldeforst | 75-A-a-2 Rustow | 75-A-b-1 Loitz | 75-A-b-2 Trantow | 75-B-a-1 Gärmin | 75-B-a-2 Alt Negentin |
| 74-A-b-4 äbelin | 84-B-a-3 Passeo | 84-B-a-4 Gnemern | 84-B-b-3 Jürgenshagen | 84-B-b-4 Klein Belitz | 73-A-a-3 Bandow | 73-A-a-4 Schwaan | 73-A-b-3 Wiendorf | 73-A-b-4 Sabel | 73-B-a-3 Striesdorf | 73-B-a-4 Laage | 73-B-b-3 Wardow | 73-B-b-4 Polchow | 74-A-a-3 Walkendorf | 74-A-a-4 Alt Vorwerk | 74-A-b-3 Boddin | 74-A-b-4 Schlutow | 74-B-a-3 Finkenthal | 74-B-a-4 Stubbendorf | 74-B-b-3 Brudersdorf | 74-B-b-4 Wotenick | 75-A-a-3 Demmin N | 75-A-a-4 Demmin NO | 75-A-b-3 Kletzin | 75-A-b-4 Tutow | 75-B-a-3 Bentzin | 75-B-a-4 Jarmen |

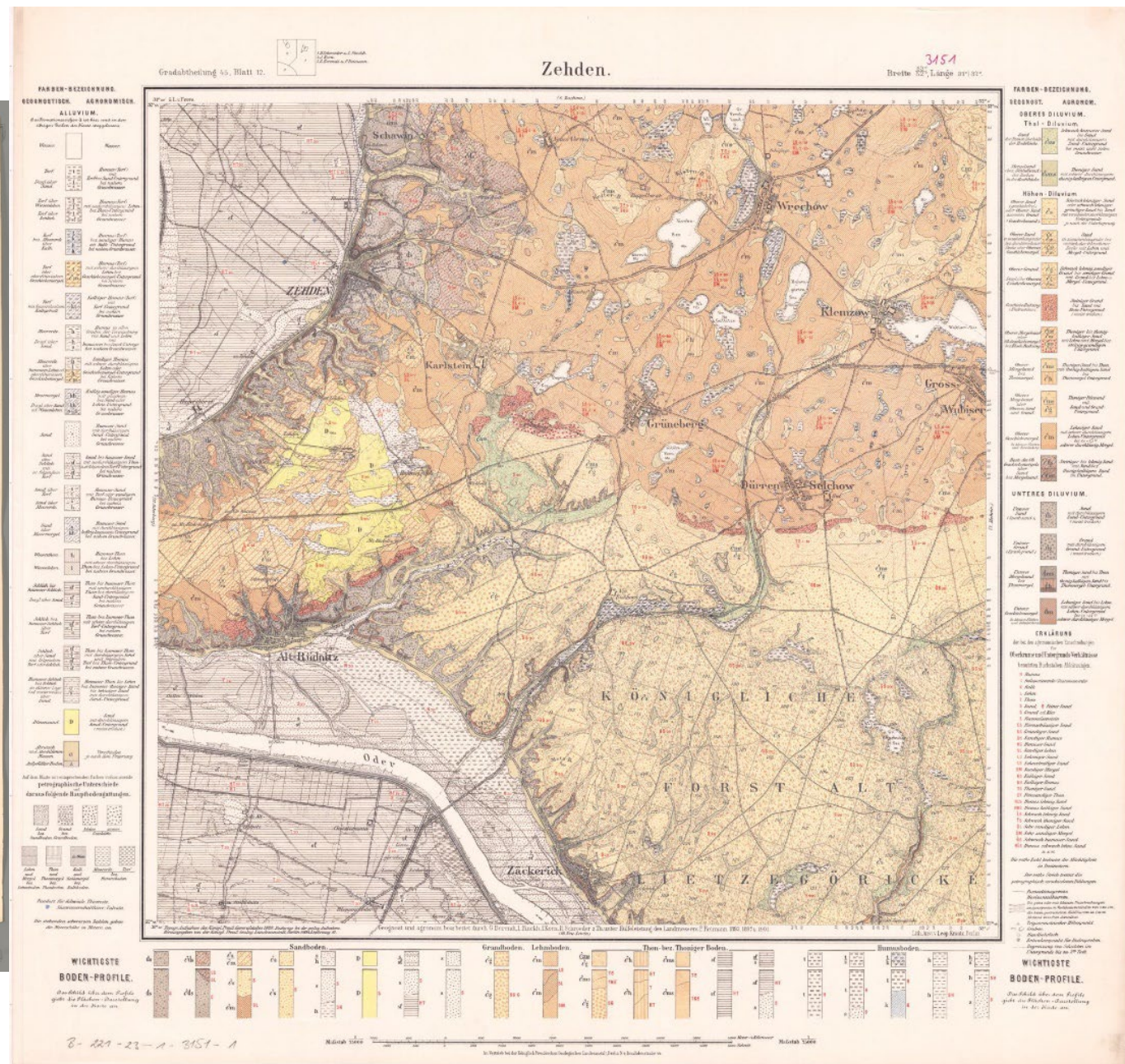


GEO-LEO e-docs

The screenshot shows the GEO-LEO e-docs website interface. At the top, there is a logo with a globe and the text "GEO-LEO e-docs". Navigation links for "GEO-LEO", "Deutsch", and "Einloggen" are visible. The main content area features a breadcrumb "FID GEO / Übersichtskarte" and a title "Geologische Karte 1:25 000". A secondary title "Zur Geologischen Karte 1:50.000" is also present. A descriptive paragraph explains the overview of online geology maps. A "Mehr anzeigen" button is located below the text. The central part of the page is a map of Central Europe with a blue grid overlay. A "Selected map:" dropdown menu is open, showing options: "Mapbox", "OSM_BlackWhite", and "GK25/GEO-LEOe-docs" (which is selected). To the right of the map, there is a sidebar with a "Veröffentlichen" button, a search bar labeled "Suche im Repositorium", and a list of filters under "Gesamtbestand" including "Bereiche & Sammlungen", "Erscheinungsdatum", "Mitwirkende", "Serien", and "Titel".



Preußen / Landesaufnahme 1888, herausgegeben 1890
[Berlin]: Königl. Preuss. Landes-Aufnahme, 1890



Geologische Spezialkarte von Preussen und den Thüringischen Staaten / hrsg. durch d. Kgl. Preuss. Min. f. Handel, Gewerbe u. öffentl. Arbeiten

Karten in der Geowissenschaftlichen Bibliothek

Karten in der Geowissenschaftlichen Bibliothek

Suche in: Alles FU-Katalog Artikel+ Semesterlisten

Suchfilter

Alle Felder enthält **Österreich geologische Karte**

UND Alle Felder enthält

[+ NEUE SUCHZEILE](#) [↻ LÖSCHEN](#)

→ Alle Felder enthält **Österreich geologische Karte** UND Alle Felder enthält

[SUCHE](#)

Veröffentlichungsform

Karten

Sprache

Alle Sprachen

Startdatum:



Tag Monat Jahr starter


Enddatum:

Tag Monat Jahr beend

Für E-Ressourcen gelten diese [Nutzungsbedingungen](#). Zum Bestellen von **Print-Medien** bitte [Anmelden](#)

0 ausgewählt 1-3 von 3 Ergebnisse Personalisieren

1  KARTEN
[Geologische Karte von Österreich-Ungarn](#)
1900
 OPEN ACCESS
[Online verfügbar >](#)

2  KARTEN
[Geologische Karte der Republik Österreich 1:50 000 / herausgegeben von der Geologischen Bundesanstalt, Wien.](#)
Geologische Bundesanstalt
Wien : Geologische Bundesanstalt, 1955.
[Online verfügbar >](#)

Aktive Filter

[Online Ressourcen X](#)

 [Alle Filter merken](#)

[↻ Filter zurücksetzen](#)

Ergebnisse verfeinern

Auch Ressourcen ohne direkten Zugang anzeigen

[SORTIEREN NACH](#) Relevanz

[NUR ZEIGEN](#)

[Open Access](#)

[VERÖFFENTLICHUNGSFORM](#)

Karten

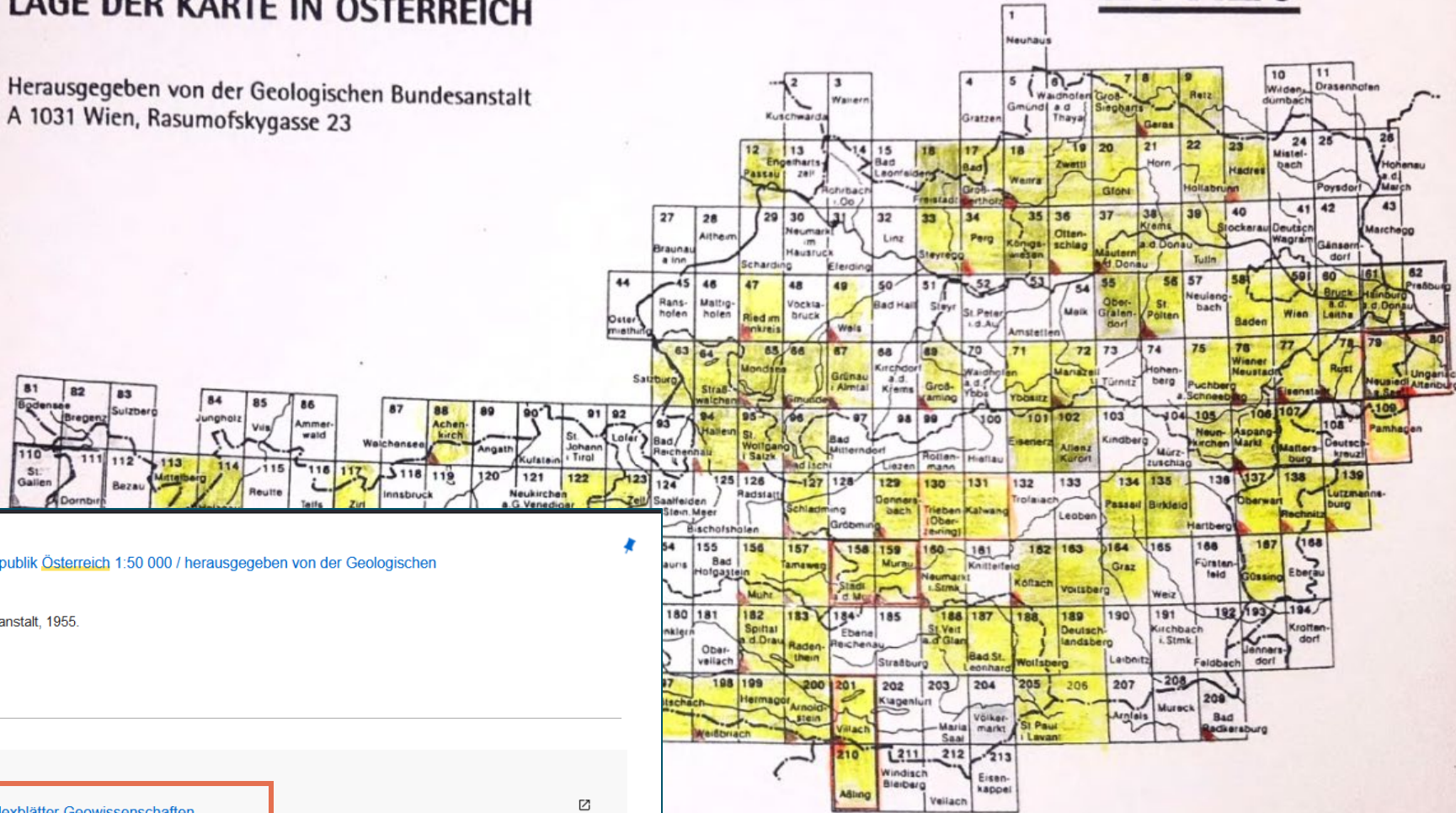
H48

— + Automatischer Zoom ▾

LAGE DER KARTE IN ÖSTERREICH

Herausgegeben von der Geologischen Bundesanstalt
A 1031 Wien, Rasumofskygasse 23

211.20



KARTE
Geologische Karte der Republik Österreich 1:50 000 / herausgegeben von der Geologischen Bundesanstalt, Wien.

Geologische Bundesanstalt
Wien : Geologische Bundesanstalt, 1955.

📄 Online verfügbar >

NACH OBEN

VIEW IT

DETAILS

ZUSÄTZLICHE S...

EXPORTIEREN

View It

Volltext-Verfügbarkeit

[Kartensammlung-Indexblätter Geowissenschaften](#) ☑

[Fragen und Feedback zum Titel](#) ☑

Erläuterungen

Karten in der G

NACH OBEN

STANDORTE

DETAILS

ZUSÄTZLICHE S...

EXPORTIEREN



KARTE
[Geologische Karte der Republik Österreich 1:50 000 / herausgegeben von der Geologischen Bundesanstalt, Wien.](#)
Geologische Bundesanstalt
Wien : Geologische Bundesanstalt, 1955.

[Online verfügbar](#)

NACH OBEN

VIEW IT

DETAILS

ZUSÄTZLICHE S...

EXPORTIEREN

View It

Volltext-Verfügbarkeit

[Kartensammlung-Indexblätter Geowissenschaften](#)

[Fragen und Feedback zum Titel](#)

Details

| | |
|------------------------|--|
| Titel | Geologische Karte der Republik Österreich 1:50 000 / herausgegeben von der Geologischen Bundesanstalt, Wien. |
| Autor*in | Geologische Bundesanstalt |
| Verlag | Wien : Geologische Bundesanstalt |
| Erschienen | 1955. |
| Format | 1:50 000 1 Übersichtskarte. |
| Sprache | Deutsch |
| Thema | Österreich |
| Anmerkungen | Zum Nachweis des gedruckten Kartenwerks |
| Lokale Signatur | 211.20 |
| Quelle | Bibliothekskatalog |

Zusätzliche Services

[Übersichtskarte](#)

[Suche in der Region Berlin-Brandenburg fortsetzen](#)

[Freien Universität](#)

Details

Titel

Geologische Karte der Republik Österreich 1:50 000 / herausgegeben von der Geologischen Bundesanstalt, Wien.

Mitwirkende/r

[Geologische Bundesanstalt](#)

Inhaltstyp

Karte

Beschreibung

Teilweise mit Erläuterungsheft ; die einzelnen Blätter erscheinen in unregelmäßiger Reihenfolge

Verknüpfte Titel

- Band : [Geologische Karte der Republik Österreich 1:50 000. 101 = 6813, Eisenerz](#)
- Band : [Geologische Karte der Republik Österreich 1:50 000. 102 = 6814, Aflenz Kurort](#)
- Band : [Geologische Karte der Republik Österreich 1:50 000. 105 = 7813, Neunkirchen](#)
- Band : [Geologische Karte der Republik Österreich 1:50 000. 106 = 7814, Aspang-Markt](#)
- Band : [Geologische Karte der Republik Österreich 1:50 000. 113 = 1702, Mittelberg](#)
- Band : [Geologische Karte der Republik Österreich 1:50 000. 114 = 1703, Holzgau](#)
- Band : [Geologische Karte der Republik Österreich 1:50 000. 117 = 2702, Zirl](#)
- Band : [Geologische Karte der Republik Österreich 1:50 000. 12 = 4915, Passau](#)
- Band : [Geologische Karte der Republik Österreich 1:50 000. 122 = 3703, Kitzbühel](#)
- Band : [Geologische Karte der Republik Österreich 1:50 000. 123 = 3704, Zell am See](#)
- Band : [Geologische Karte der Republik Österreich 1:50 000. 127 = 4704, Schladming](#)
- Band : [Geologische Karte der Republik Österreich 1:50 000. 129, Donnersbach](#)
- Band : [Geologische Karte der Republik Österreich 1:50 000. 130/131, Oberzeiring - Kalwang](#)
- Band : [Geologische Karte der Republik Österreich 1:50 000. 134 = 6703, Passail](#)
- Band : [Geologische Karte der Republik Österreich 1:50 000. 135 = 6704, Birkfeld](#)
- Band : [Geologische Karte der Republik Österreich 1:50 000. 137, Oberwart](#)
- Band : [Geologische Karte der Republik Österreich 1:50 000. 138 = 7703, Rechnitz](#)
- Band : [Geologische Karte der Republik Österreich 1:50 000. 139, Lutzmannsburg](#)
- Band : [Geologische Karte der Republik Österreich 1:50 000. 144 = 1707, Landeck](#)
- Band : [Geologische Karte der Republik Österreich 1:50 000. 148=2707, Brenner](#)
- Band : [Geologische Karte der Republik Österreich 1:50 000. 151, Krimml](#)
- Band : [Geologische Karte der Republik Österreich 1:50 000. 152 = 3707, Matri in Osttirol](#)
- Band : [Geologische Karte der Republik Österreich 1:50 000. 153 = 3708, Grossglockner](#)
- Band : [Geologische Karte der Republik Österreich 1:50 000. 156 = 4707, Muhr](#)
- Band : [Geologische Karte der Republik Österreich 1:50 000. 157 = 4708, Tamsweg](#)
- Band : [Geologische Karte der Republik Österreich 1:50 000. 158/159, Stadt Murau](#)
- Band : [Geologische Karte der Republik Österreich 1:50 000. 16 = 5915, Freistadt](#)
- Band : [Geologische Karte der Republik Österreich 1:50 000. 160, Neumarkt in Steiermark](#)
- Band : [Geologische Karte der Republik Österreich 1:50 000. 162, Köflach](#)
- Band : [Geologische Karte der Republik Österreich 1:50 000. 163 = 6706, Voitsberg](#)
- Band : [Geologische Karte der Republik Österreich 1:50 000. 164 = 6707, Graz](#)
- Band : [Geologische Karte der Republik Österreich 1:50 000. 167 = 7706, Güssing](#)
- Band : [Geologische Karte der Republik Österreich 1:50 000. 17 = 5916, Grosspertholz](#)

Karten in der Geowissenschaftlichen Bibliothek

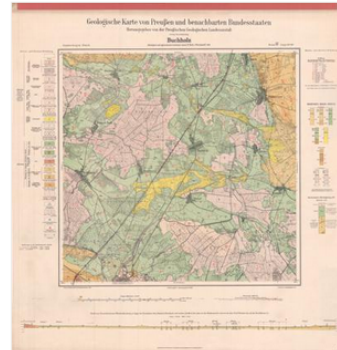
- *Noch* ist der Großteil der Karten digital unerschlossen.
Bei Anfragen lohnt immer der direkten Kontakt zur Kartensammlung der Geowissenschaftlichen Bibliothek.
- Tel. 030/838 65797 oder 030/838 70205
- Mail: geolib@zedat.fu-berlin.de
- Persönlich zu den Öffnungszeiten der Bibliothek

Bibliotheken & Archive

Digitale Sammlungen der UB der Universität Potsdam

| Inhalt |
|-------------------------------|
| Fontane-Literatur (11) |
| Brandenburgica (140) |
| Judaica (185) |
| Geologische Karten (4) |
| Militärgeschichte (27) |
| Periodika (23) |

| Listen |
|-----------|
| Titel |
| Personen |
| Ort |
| Verlage |
| Zeiträume |



Titelaufnahme

Mehrteiliges Werk durchsuchen

| | |
|----------------|---|
| Titel | Geologische Spezialkarte von Preussen und den Thüringischen Staaten / hrsg. durch d. Kgl. Preuss. Min. f. Handel, Gewerbe u. öffentl. Arbeiten |
| Körperschaft | Preußen G W ; Königlich Preußische Geologische Landesanstalt und Bergakademie zu Berlin G W ; Preußische Geologische Landesanstalt G W |
| Erschienen | Berlin [u.a.], 1853-1943 |
| Anmerkung | Kartenblätter teilw. ohne Titelangabe Teilw. hrsg. und verl. von der Königlich Preußischen Geologischen Landesanstalt und Bergakademie zu Berlin - Teilw. hrsg. und verl. von der Preußischen Geologischen Landesanstalt Geologische Karte von Preußen und benachbarten Bundesstaaten Geologische Karte von Preußen und benachbarten Bundesländern Geologische Karte von Preußen und benachbarten deutschen Ländern |
| Online-Ausgabe | Potsdam : Universitätsbibliothek, 2013 |
| URN | urn:nbn:de:kobv:517-vlib-1009 i |

Zugriffsbeschränkung

■ DAS DOKUMENT IST FREI VERFÜGBAR.

Bände

- [Neue Nr. 3243] (1875) Sect. Linum / geognost. u. agronom. aufgen. durch G. Berendt 1875
- [Neue Nr. 3244] ([1875]) Sect. Cremmen / geognostisch und agronomisch aufgenommen von G. Berendt und L. Dulk
- [Neue Nr. 3245] (1875) Sect. Oranienburg / geognostisch und agronomisch aufgenommen durch G. Berendt und Laufer
- [Neue Nr. 3343] (1875) Sect. Nauen / geognostisch und agronomisch aufgenommen durch G. Berendt
- [Neue Nr. 3344] (1875) Sect. Marwitz / geognostisch und agronomisch aufgenommen durch G. Berendt und L. Dulk
- [Neue Nr. 3443] (1875) Sect. Markau / geognostisch und agronomisch aufgenommen durch G. Berendt
- [Neue Nr. 3444] (1875) Sect. Rohrbeck / geognostisch und agronomisch aufgenommen von G. Berendt
- [Neue Nr. 3445] (1875) Sect. Spandow / geognostisch und agronomisch aufgenommen von G. Berendt
- [Neue Nr. 3543] (1875) Sect. Ketzin / geognost. und agronom. aufgenommen durch G. Berendt, L. Dulk und F. Wahnschaffe

<https://digital.ub.uni-potsdam.de/content/titleinfo/41237>

Bibliothekskatalog der Staatsbibliothek zu Berlin

Stabi
Kat





→ Login Zwischenablage (0) Hilfe DE | EN

Erweiterte Suche bearbeiten | Neue erweiterte Suche starten | Neue einfache Suche starten

Treffer 1 - 20 von 8.586 für Suche '(Alle Felder:Österreich)'

Medientyp: Karte x Erscheinungsjahr: 1950-2000 x

Sortieren Relevanz Treffer pro Seite 20

| | | | |
|----------------------------|--|--|---|
| <input type="checkbox"/> 1 |  Karte | Österreich : Austria ; Autriche Berlin [u.a.] : Falk , 1966 Standort: Unter den Linden - Kartenabteilung - Benutzung im Karten-Lesesaal Bestellen | <input type="star"/> <input type="bookmark"/> |
| <input type="checkbox"/> 2 |  Karte | Österreich : mit Streifenkarte der Donau ; mit Wanderatlas Donau v. Passau - Bratislava Uelzen : Jübermann-Kartographie und Verl. , 1997 Standort: Unter den Linden - Kartenabteilung - Benutzung im Karten-Lesesaal Bestellen | <input type="star"/> <input type="bookmark"/> |
| <input type="checkbox"/> 3 |  Karte | Österreich : Autoatlas = Austria = Autriche Hamburg [u.a.] : Falk , 1984 Standort: Unter den Linden - Kartenabteilung - Benutzung im Karten-Lesesaal Bestellen | <input type="star"/> <input type="bookmark"/> |
| <input type="checkbox"/> 4 |  Karte | Österreich : = Austria Wien , 1966 Standort: Unter den Linden - Kartenabteilung - Benutzung im Karten-Lesesaal Bestellen | <input type="star"/> <input type="bookmark"/> |

Online-Zugang ▲
 Nein 8.586

Standort ▲
 Lesesäle - Unter den Linden 32
 Lesesäle - Potsdamer Straße 6

Medientyp ▲
 Buch (gedruckt) 53.843
 E-Book 261
 Aufsatz (gedruckt) 46.121
 Aufsatz (online) 29.733
 Zeitschrift (gedruckt) 3.175
 E-journal 240
↓ mehr ...

Autor:in ▼
Sprache ▼
Erscheinungsjahr ▲

(Virtuelles) Kartenforum der SLUB Dresden

VIRTUELLES KARTENFORUM

WILLKOMMEN RANKING HILFE KONTAKT ANMELDEN DE EN

Ortsname

Definiere Suchzeitraum
1625 1965

513 KARTEN GEFUNDEN

Sortierung: Maßstab Zeit Titel

- BEELITZ**
Zeit 1916
Maßstab 1:25000
- BEELITZ**
Zeit 1920
Maßstab 1:25000
- BEERFELDE**
Zeit 1932
Maßstab 1:25000
- BEERFELDE**
Zeit 1920
Maßstab 1:25000
- BEESKOW**
Zeit 1945
Maßstab 1:25000

HERZLICH WILLKOMMEN IM VIRTUELLEN KARTENFORUM 2.0.

Bitte wählen Sie zunächst links im Suchbereich einige Karten aus

Hosted by SLUB Dresden built by PIKobytes GmbH
© OpenMapTiles © OpenStreetMap contributors

10 km

IMPRESSUM DATENSCHUTZERKLÄRUNG BARRIEREFREIHEIT

VIRTUELLES KARTENFORUM

© SLUB Dresden 2024

Kartenportal der Schweiz

Kartenportal.CH

Kartensuche Sammlungen Dienstleistungen Blog Kartentypen

DE EN FR IT

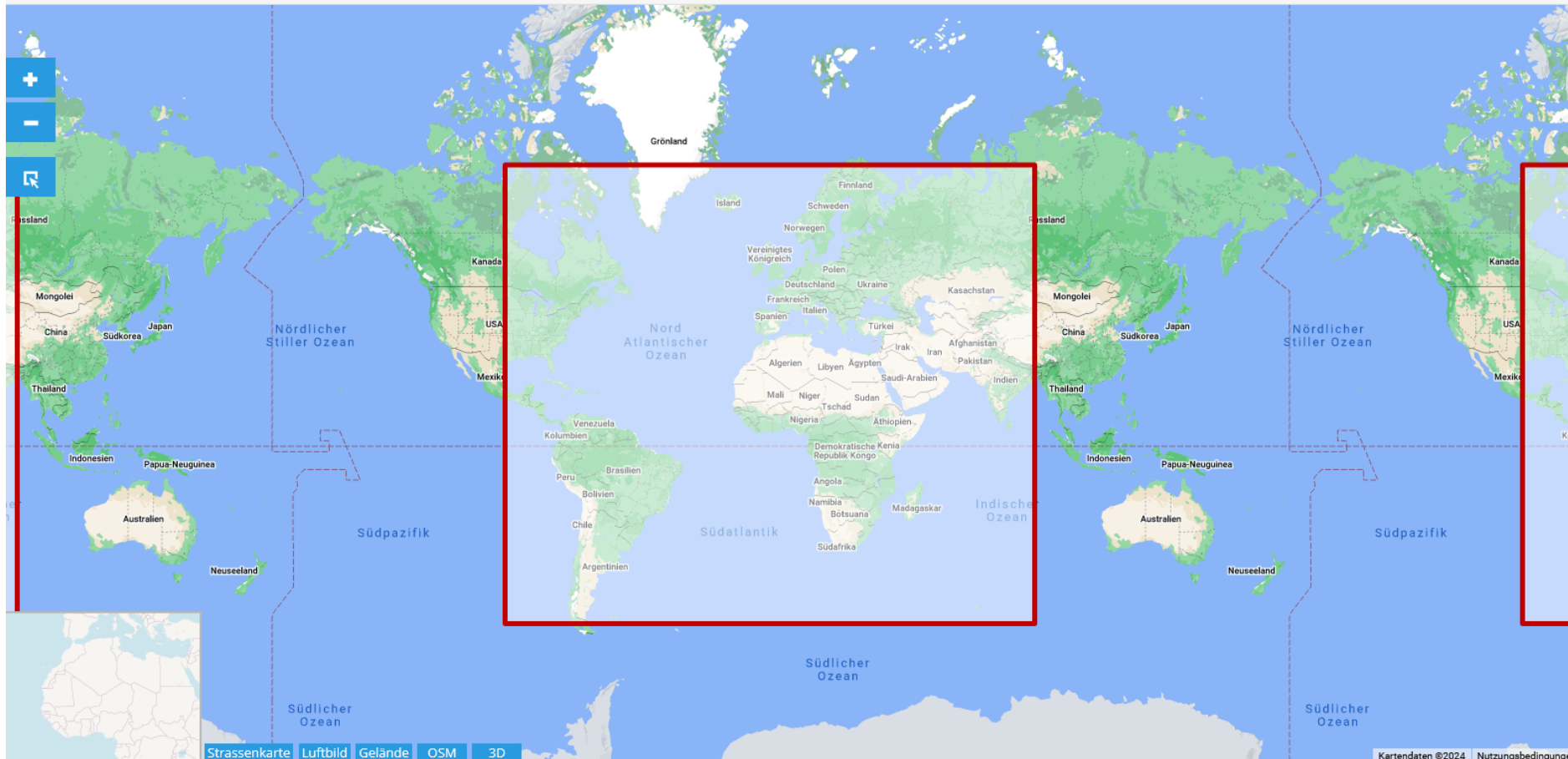
Interlaken Dänemark Sahara

Zeitleiste

Attribute

Bibliotheken

Hilfe



Karten für diese Region:
>1000 Karten gefunden

- Swissair routes**
1:32 000 000
1949-1950 | Kümmerly & Frey
- Atlantisch-Indischer Wirtschaftsbereich
1:12 000 000
1952-1953 | Georg Westermann
- Carte des lieux où les différentes longueurs d...
1740-1771 | Philippe Buache
Reihe: Hemisphäral- und Polarkarten
- Océan Atlantique
1:28 000 000
1943-1944 | Institut géographique national
Reihe: Planisphère terrestre
- Naturwunder Vogelzug
1:30 000 000
2009-2010 | Schweizer Vogelschutz SVS
- Konflikte
1993-1994 | Kartografik St
- Neuester Geschichts-Atlas
1875-1876 | Issleib und Rietzschel
- Etapy českého vystěhovalectví
1:60 000 000
2003-2004 | Etnologický ústav Akademie věd ...
- Swissair routes
1:32 000 000
1949-1950 | Kümmerly & Frey



Zusammenfassung

- Recherche vorbereiten
 - & dokumentieren
- Hilfsmittel zusammensuchen
- Heraussuchen passender Datenbanken
- Bibliothek des Vertrauens anfragen



Abb.: Karte der Insel Ceylon (1606), CIPRIANO SANCHES

Link Sammlung

Links

- [Übersicht über Geoportale und andere Tools auf der Website der Kartensammlung der FU Berlin](#)
- [Digitale Sammlungen der Universität Potsdam](#)
- [Bibliothekskatalog der Staatsbibliothek zu Berlin](#)
- [IKAR – Altkartenkatalog](#)
- [Virtuelles Kartenforum der SLUB Dreden](#)
- [GEO-LEO e-docs](#)
- [Geoportal Deutschland](#)
- [Kartenportal der Schweiz](#)

Danke für Ihre Aufmerksamkeit!



Abb.: Karte der Bermuda-Inseln (1662), WILLEM BLAEUS